

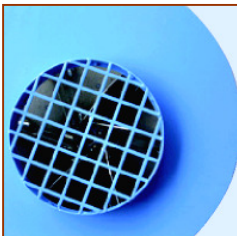


Der **Ventilator Typ VL-C** von GRAM ist ein Fördergebläse, das einen maximalen Druck von 1.900 Pa aufbauen und freiblasend bis zu 2.400 m³/h Luft bewegen kann.

Typ VL ist besonders bei Schweißarbeiten geeignet, um die dabei entstehenden Rauche mit Punktabsaugarmen zu erfassen. Ideal ist der Einsatz auch beim Absaugen von Luft mit geringen Verunreinigungen, z.B. in Verbindung mit Filtergeräten.

Das Gehäuse aus 2 mm starkem Stahlblech ist aufgeschweißt und pulverlackiert (RAL 5007). Das geschlossene Laufrad besitzt gerade, sich selbstreinigende Schaufeln. Es ist statisch/dynamisch ausgewuchtet. Der Motor ist direkt angeflanscht.

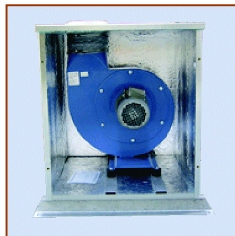
Ein Viereckrahmen erleichtert die Montage in der jeweils gewünschten Ausblasrichtung.



Am Ansaugstutzen ist ein **Schutzgitter** montiert, um grobe Partikel vom Laufrad fern zu halten – und um mögliche Verletzungen bei Wartungsarbeiten zu vermeiden.



Bei Bedarf und auf Wunsch erhält die innere Gehäusewand einen **Schleifring**, der – bei Kontakt des Laufrades mit der Gehäusewand – mögliche Funkenbildung verhindert.



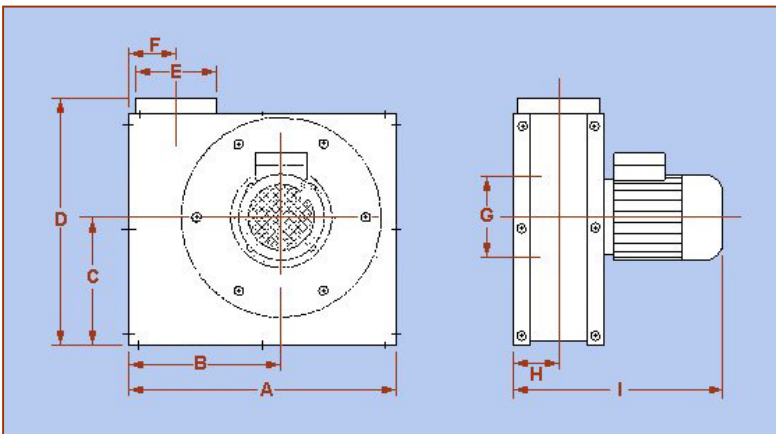
Ventilatoren, die nicht z.B. in einem Filtergerät eingebaut sind, können schall- und vibrationsdämpfend in **Schall- und Wetterschutz-Hauben** montiert werden.



Für frei zu montierende Ventilatoren an Wänden oder auf Dächern stehen entsprechend stabile **Konsolen** als aus Lochprofileisen zur Verfügung. (Lieferung als Bausatz)



Geeignete **Frequenz-Umformer** mit PID-Steuerungen regeln den Motor des Ventilators. (z.B. um den Saugdruck zu regeln.)



Zubehör:

- Schleifringe (Funkenschutz)
- Motoren 'EEX "e" IIT3'
- Motoren mit 1.400 Upm
- Motorschutzschalter
- Motorstarter Y – D
- Frequenzumrichter
- Montagebeschläge / Konsolen / Dachwangen / Schwingungsdämpfer
- Schall- und Wetterschutz-Hauben
- feuerverzinkte, korrosionsfeste Gehäuse
- Gehäuse und Laufrad aus Edelstahl

Sonderausführungen

- zum Einsatz in ATEX-Zonen 2 und 22
⇒ **Typ VL-A**

Typ	Volt	Upm	kW	Amp. max.	Startstrom	A	B	C	D	E Ø	F	G Ø	H	I	Gew. kg	Best.-Nr.
VL 550-C2	3 x 400	2.800	0,55	1,35	5,80	545	331	236	520	160	92	160	87	369	19,0	35-0013-000
VL 750-C2			0,75	1,90	9,50	531	302	253	488	160	95	160	90	412	19,0	35-0006-000
VL 1100-C2			1,10	2,70	14,90	531	302	253	488	200	95	200	107	484	23,0	35-0008-000
VL 1150-C2			1,10	2,70	14,90	575	333	274	613	200	130	200	102	438	23,0	35-0009-000
VL 1100-C4		1.400	0,55	1,60	9,60	531	302	253	488	200	95	200	107	484	21,0	35-0008-300

ATEX-konforme Ausführungen: S. 2

Motoren mit ≤ 0,75 kW und 3 x 400 V entsprechen der IE2-Energiespar-Norm.

Techn. Änderungen vorbehalten

08/2013

GUMZ INDUSTRIEVERTRETUNG

Dr. Jörg-P. Gumz, Dipl.-Chem.
48683 Ahaus-Alstätte
Eichhornweg 12



Tel.: 02567-90711-0
Fax: 02567-90711-30
Mail: info@gumz.de



Bei Ventilatoren, die zum Einsatz in ATEX-Zonen vorgesehen sind, wird zwischen den Gefährdungen "innerhalb" des luftführenden Systems und "außerhalb", d.h. der Umgebung des Ventilators, unterschieden.

Wird wegen guter und gezielter Absaugung von Gasen, Dämpfen oder Stäuben die Umgebung des Ventilators im gleichen Raum nicht zu einer ATEX-Zone deklariert, empfiehlt sich die Installation einer optischen und/oder akustischen Warneinrichtung für den Fall eines Ausfalls des Ventilators (durch Defekt oder Stromausfalls) oder eines Filtergerätes (verstopftes Partikelfilter). Erst recht gilt diese Sicherheitsmaßnahme, wenn der Ventilator nicht im gleichen Raum installiert ist und dieser - wegen der Absaugvorrichtung - als gering oder nicht gefährdet deklariert wurde.

Bei Bedarf fragen Sie bitte Signalgeber/Systemwache an.

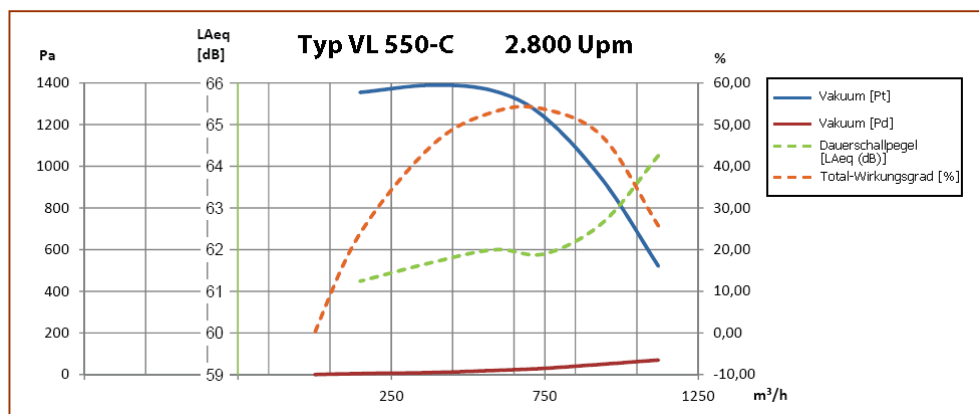
Typ	ATEX-Zone innen / außen	Volt	U _{pm}	kW	Maße	Best.- Nr.
VL-A 550	2 / keine	3x400	2.800	0,55	s. Tabellen für Typ VL	36-1325-000
	2 / keine	3x400	1.400	0,55		36-1325-150
	2 / 2	3x400	2.800	0,55		36-1325-010
	2 / 2	3x400	1.400	0,55		36-1325-160
VL-A 750	2 / keine	3x400	2.800	0,75		36-1325-050
	2 / keine	3x400	1.400	0,55		36-1325-200
	2 / 2	3x400	2.800	0,75		36-1325-060
	2 / 2	3x400	1.400	0,55		36-1325-210
VL-A 1150	2 / keine	3x400	2.800	1,10		36-1325-100
	2 / keine	3x400	1.400	0,55		36-1325-250
	2 / 2	3x400	2.800	1,10		36-1325-110
	2 / 2	3x400	1.400	0,55		36-1325-260

Zone 2 (ATEX 3G)

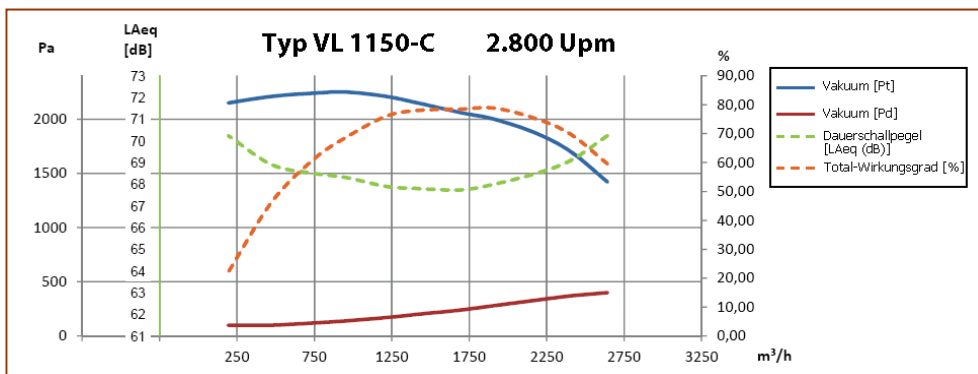
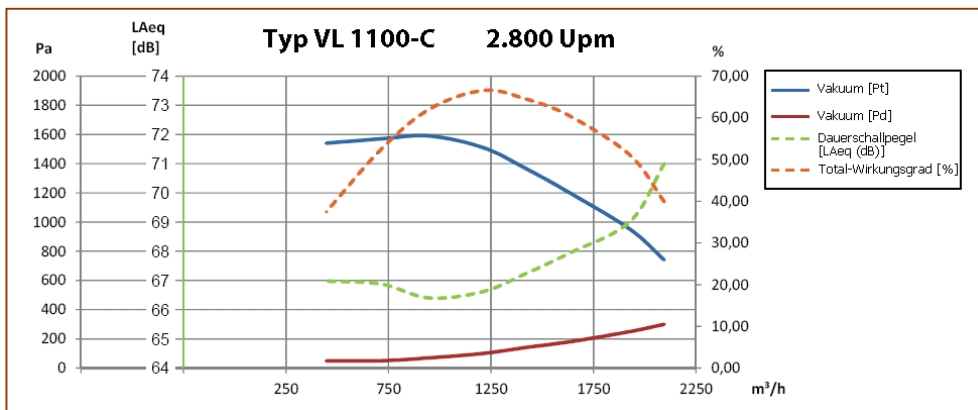
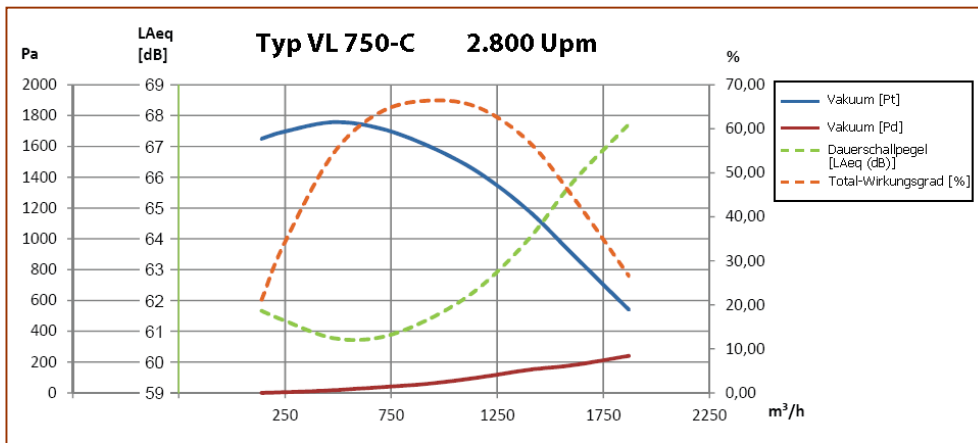
VENTILATOR

TYP VL-C

● Druck-Diagramme 2.800 U_{pm}



● Druck-Diagramme 2.800 Upm (Fortsetzung)



● Druck-Diagramme 1.400 Upm

