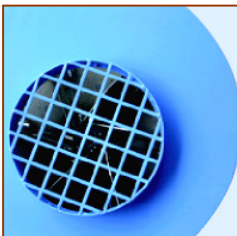




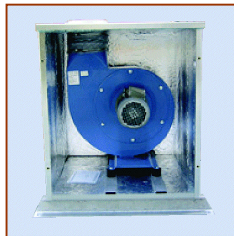
- Die **Ventilatoren Typ VT** von Gram sind Fördergebläse, die einen maximalen Druck von 1.650 Pa aufbauen und freiblasend bis zu 1.300 m³/h Luft bewegen können.
- Typ VT eignet sich für die Absaugung von Schweißrauch sowie für Luft, wenn diese leicht mit Staub, kleinen Spänen, Papierschnitzeln o.ä. verunreinigt ist. Er findet Einsatz in Filtergeräten wie auch als Abluftgebläse, stationär oder transportabel.
- Das Gehäuse ist aus 2 mm starkem Stahlblech aufgeschweißt und pulverlackiert (RAL 5007). Das offene Laufrad besitzt nach hinten gekrümmte, selbstreinigende Schaufeln. Die Rotoren sind statisch / dynamisch ausgewuchtet.
- Der Motor ist direkt angeflanscht.
- Ein Viereckrahmen erleichtert die Montage in der jeweils gewünschten Ausblasrichtung.



Am Ansaugstutzen ist ein **Schutzgitter** montiert, um grobe Partikeln vom Laufrad fern zu halten – und um mögliche Verletzungen bei Wartungsarbeiten zu vermeiden.



Bei Bedarf und auf Wunsch erhält die innere Gehäusewand einen **Schleifring**, der – bei Kontakt des Laufrades mit der Gehäusewand – mögliche Funkenbildung verhindert.



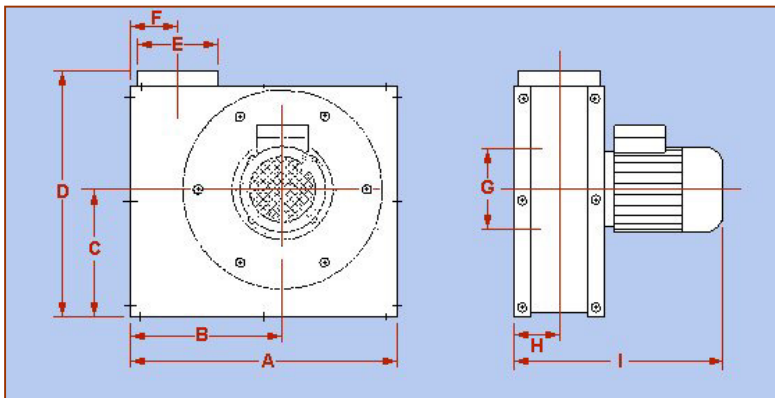
Ventilatoren, die nicht z.B. in einem Filtergerät eingebaut sind, können schall- und vibrationsdämpfend in **Schall- und Wetterschutz-Hauben** montiert werden.



Für frei zu montierende Ventilatoren an Wänden oder auf Dächern stehen entsprechend stabile **Konsolen** als aus Lochprofileisen zur Verfügung. (Lieferung als Bausatz)



Geeignete **Frequenz-Umformer** mit PID-Steuerungen regeln den Motor des Ventilators. (z.B. um den Saugdruck zu regeln.)



Zubehör:

- Schleifringe (Funkenschutz)
- Motoren mit 1 x 230 V
- Motoren 'EEX "e" IIT3'
- Motoren mit 1.400 Upm
- Motorschutzschalter
- Motorstarter Y – D
- Frequenzumrichter
- Montagebeschläge / Konsolen / Dachwangen / Schwingungsdämpfer
- Schall- und Wetterschutz-Hauben
- feuerverzinkte, korrosionsfeste Gehäuse
- Gehäuse und Laufrad aus Edelstahl

Sonderausführungen

- zum Einsatz in ATEX-Zonen 1 und 22
⇒ **Typ VT-A**

Typ	Volt	Upm	kW	Max. Amp.	Start-strom	A	B	C	D	E Ø	F	G Ø	H	I	Ge-wicht	Best.-Nr.
VT 500	3x400	2.780	0,37	0,91	4,00	409	227	192	391	100	79	100	90	358	12,0	35-0011-000
VT 1000			0,75	1,67	8,50	531	302	253	488	160	94	125	90	372	19,0	35-0031-000
VT 2000			1,10	2,44	12,70	531	302	253	488	160	95	160	90	412	20,0	35-0051-000
VT 500		1.400	0,25	0,79	2,50	409	227	192	391	100	79	100	90	358	12,0	35-0021-000
VT 1000			0,55	1,49	5,70	531	302	253	488	160	94	125	90	372	19,0	35-0041-000
VT 2000			0,55	1,49	5,70	531	302	253	488	160	95	160	90	412	20,0	35-0066-000

Typen mit elektr. Anschluss 1 x 230 V sowie ATEX-Ausführungen: s. S. 2
Techn. Änderungen vorbehalten

Motoren mit ≤ 0,75 kW und 3 x 400 V entsprechen der IE2-Energiespar-Norm.

07/2013

GUMZ INDUSTRIEVERTRETUNG

Dr. Jörg-P. Gumz, Dipl.-Chem.
48683 Ahaus-Alstätte
Eichhornweg 12



Tel.: 02567-90711-0
Fax: 02567-90711-30
Mail: info@gumz.de

Typ	Volt	Upm	kW	Max. Amp.	Startstrom	A	B	C	D	E Ø	F	G Ø	H	I	Ge- wicht	Best.- Nr.
VT 500	1x230	2.800	0,37	3,00	9,30	409	227	192	391	100	79	100	90	358	12,0	35-0015-000
VT 1000			0,75	5,00	19,30	531	302	253	488	125	94	125	90	372	19,0	35-0035-000
VT 2000			1,10	7,20	30,80	531	302	253	488	160	95	160	90	412	20,0	35-0061-000
VT 500		1.400	0,25	2,60	5,30	409	227	192	391	100	79	100	90	358	12,0	35-0024-000
VT 1000			0,55	3,90	11,50	531	302	253	488	125	94	125	90	372	19,0	35-0045-000
VT 2000			0,55	3,90	11,50	531	302	253	488	160	95	160	90	412	20,0	35-0068-000

Typen mit elektr. Anschluss 3 x 400 V: s. S. 1

Motoren mit ≤ 0,75 kW und 3 x 400 V entsprechen der IE2-Energiespar-Norm.

VENTILATOR - ATEX-AUSFÜHRUNG -



TYP VT-A

Bei Ventilatoren, die zum Einsatz in ATEX-Zonen vorgesehen sind, wird zwischen den Gefährdungen **"innerhalb"** des luftführenden Systems und **"außerhalb"**, d.h. der Umgebung des Ventilators unterschieden.

Wird wegen guter und gezielter Absaugung von Gasen, Dämpfen oder Stäuben die Umgebung des Ventilators im gleichen Raum nicht zu einer ATEX-Zone deklariert, empfiehlt sich die Installation einer optischen und/oder akustischen Warneinrichtung für den Fall eines Ausfalls des Ventilators (durch Defekt oder Stromausfall) oder eines Filtergerätes (verstopftes Partikelfilter). Erst recht gilt diese Sicherheitsmaßnahme, wenn der Ventilator nicht im gleichen Raum installiert ist und dieser - wegen der Absaugvorrichtung - als gering oder nicht gefährdet deklariert wurde.

Bei Bedarf fragen Sie bitte Signalgeber an.

Typ	ATEX-Zone innen / außen	Volt	Upm	kW	Maße	Best.- Nr.
VT-A 500	22 / keine	3x400	2.800	0,37	s. Tabellen für Typ VT	36-1320-310
"	22 / keine	3x400	1.400	0,25		36-1320-460
"	22 / 22	3x400	2.800	0,37		36-1320-300
"	22 / 22	3x400	1.400	0,25		36-1320-450
"	2 / keine	3x400	2.800	0,37		36-1320-320
"	2 / keine	3x400	1.400	0,25		36-1320-470
"	1 / 1	3x400	2.800	0,37		36-1320-000
"	1 / 1	3x400	1.400	0,25		36-1320-150
VT-A 1000	22 / keine	3x400	2.800	0,75		36-1320-360
"	22 / keine	3x400	1.400	0,55		36-1320-510
"	22 / 22	3x400	2.800	0,75		36-1320-350
"	22 / 22	3x400	1.400	0,55		36-1320-500
"	2 / keine	3x400	2.800	0,75		36-1320-370
"	2 / keine	3x400	1.400	0,55		36-1320-520
"	1 / 1	3x400	2.800	0,75		36-1320-050
"	1 / 1	3x400	1.400	0,55		36-1320-200
VT-A 2000	22 / keine	3x400	2.800	1,10	36-1320-410	
"	22 / keine	3x400	1.400	0,55	36-1320-560	
"	22 / 22	3x400	2.800	1,10	36-1320-400	
"	22 / 22	3x400	1.400	0,55	36-1320-550	
"	2 / keine	3x400	2.800	1,10	36-1320-420	
"	2 / keine	3x400	1.400	0,55	36-1320-570	
"	1 / 1	3x400	2.800	1,10	36-1320-100	
"	1 / 1	3x400	1.400	0,55	36-1320-250	

Zone 1 (ATEX 2G); Zone 2 (ATEX 3G); Zone 22 (ATEX 3D)

Motoren mit ≤ 0,75 kW und 3 x 400 V entsprechen der IE2-Energiespar-Norm.

Techn. Änderungen vorbehalten

07/2013

GUMZ INDUSTRIEVERTRETUNG

Dr. Jörg-P. Gumz, Dipl.-Chem.
48683 Ahaus-Alstätte
Eichhornweg 12

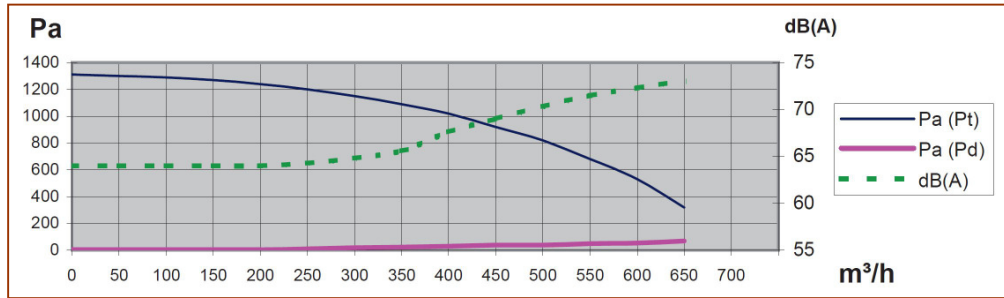


Tel.: 02567-90711-0
Fax: 02567-90711-30
Mail: info@gumz.de

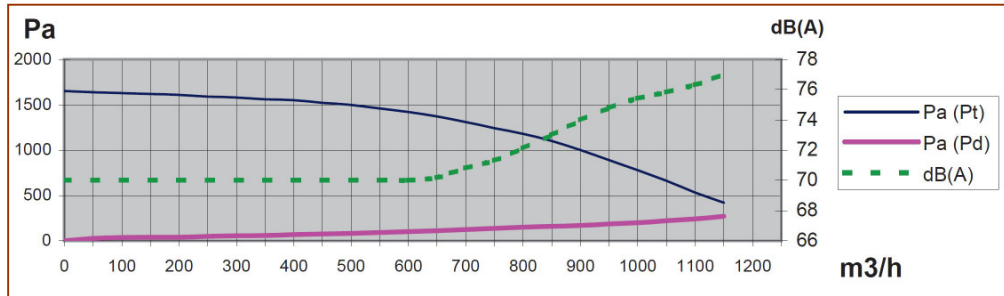
Druckdiagramme

[2.800 Upm]

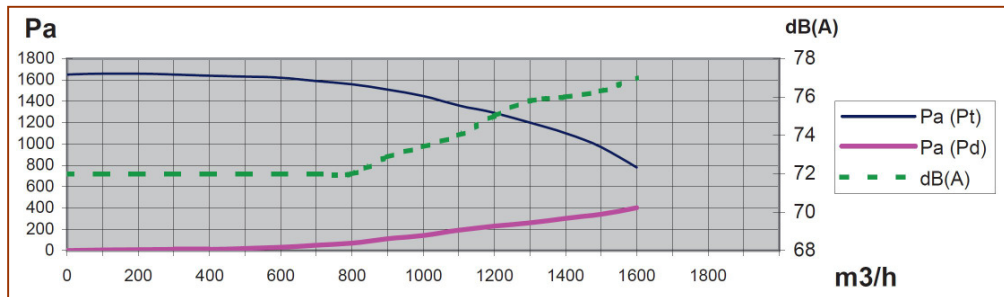
VT 500



VT 1000

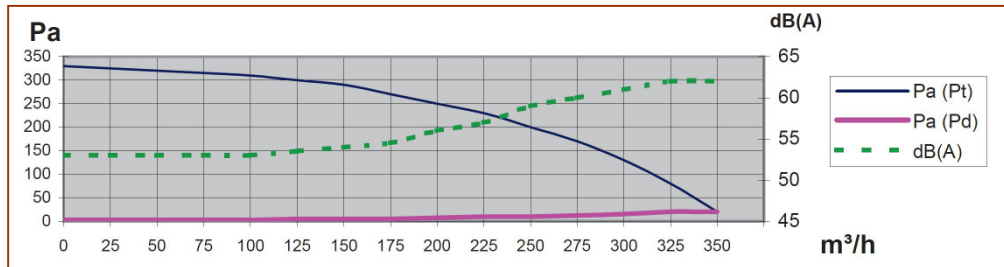


VT 2000

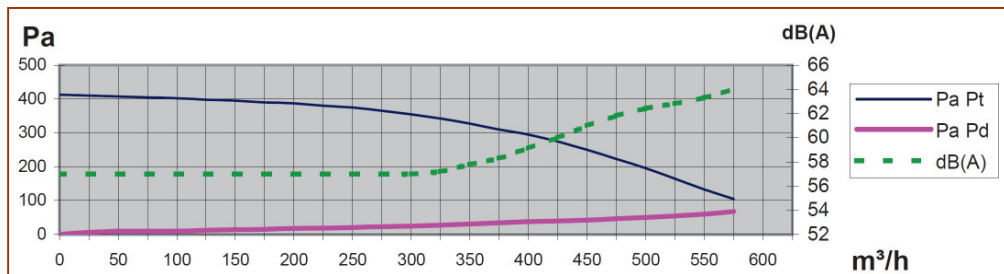


[1.400 Upm]

VT 500



VT 1000



VT 2000

