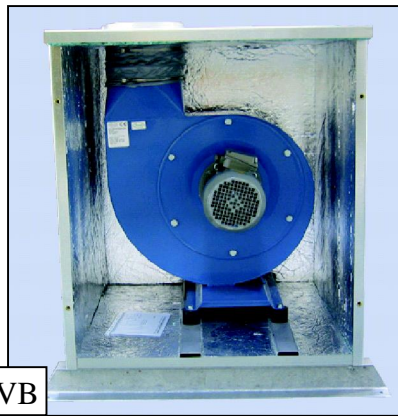




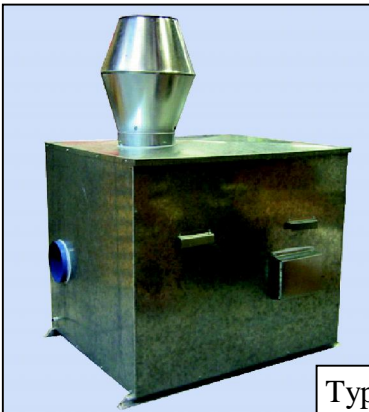
Typ VB



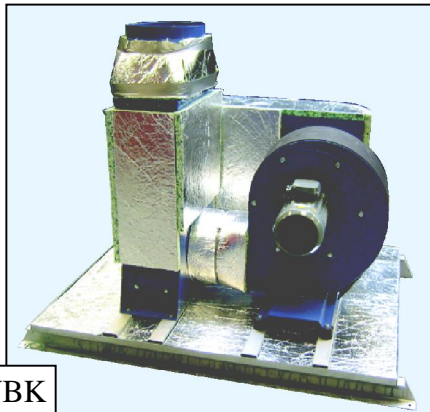
Die Anforderungen an Maßnahmen zur Lärmbekämpfung werden immer mehr verschärft.

Lärm irritiert, ermüdet und verursacht späte Gehörschäden. Deshalb sollen Lärmquellen bei Arbeitsvorgängen gedämpft werden.

GRAM-Schallschutzhauben sind ausgezeichnet geeignet zur Reduzierung des Lärms, der von Ventilatoren ausgeht.



Typ VBK

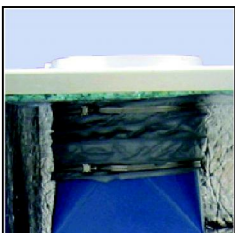


Die solide Bauart dient gleichzeitig als Wetterschutz für den Ventilator bei Außenaufstellung.

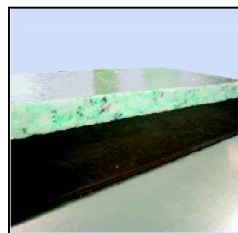
GRAM Schallschutzhauben sind in 2 Ausführungen erhältlich:

Typ VB: Einhausung zur Reduzierung des abgestrahlten Lärmpegels.

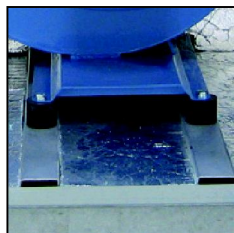
Typ VBK: Zusätzlich mit 2 rechteckigen Rohrschalldämpfern zur Dämpfung der Strömungsgeräusche.



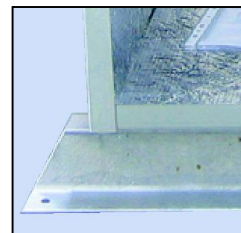
Ansaug- und Abluftstutzen sind flexibel durch Schlauchkuppelungen mit dem Gehäuse verbunden.



Die Wände sind auf der Innenseite mit einer 2-Komponenten-Dämmung versehen.



Die Ventilator-Fußplatte / das Ventilator-Gehäuse steht auf Schwingungsdämpfern.



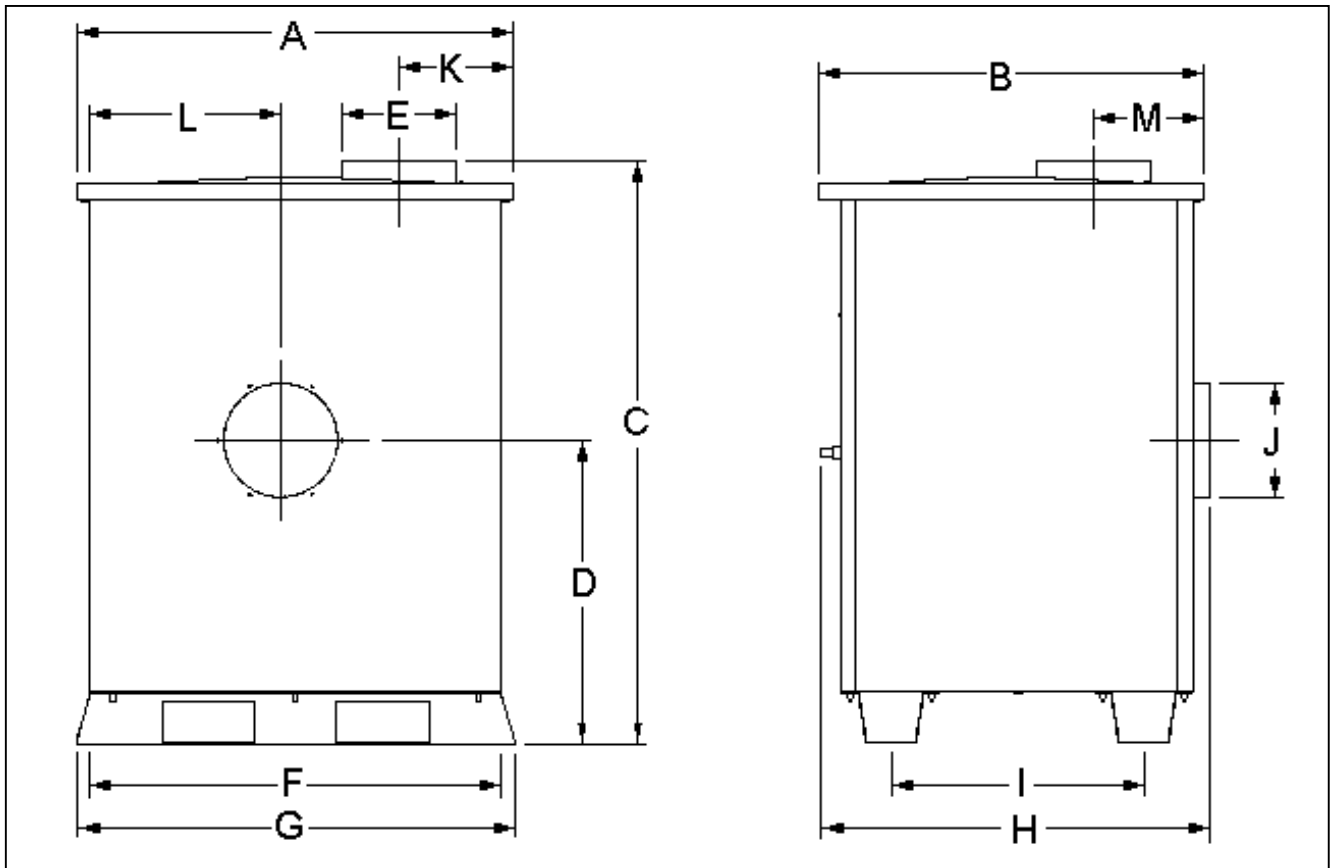
Die Gehäuse lassen sich leicht im Boden oder auf Trägern verankern.



Für besondere Fälle werden auch spezielle Konsolen geliefert. (z.B. Dachkonsole, 15°)

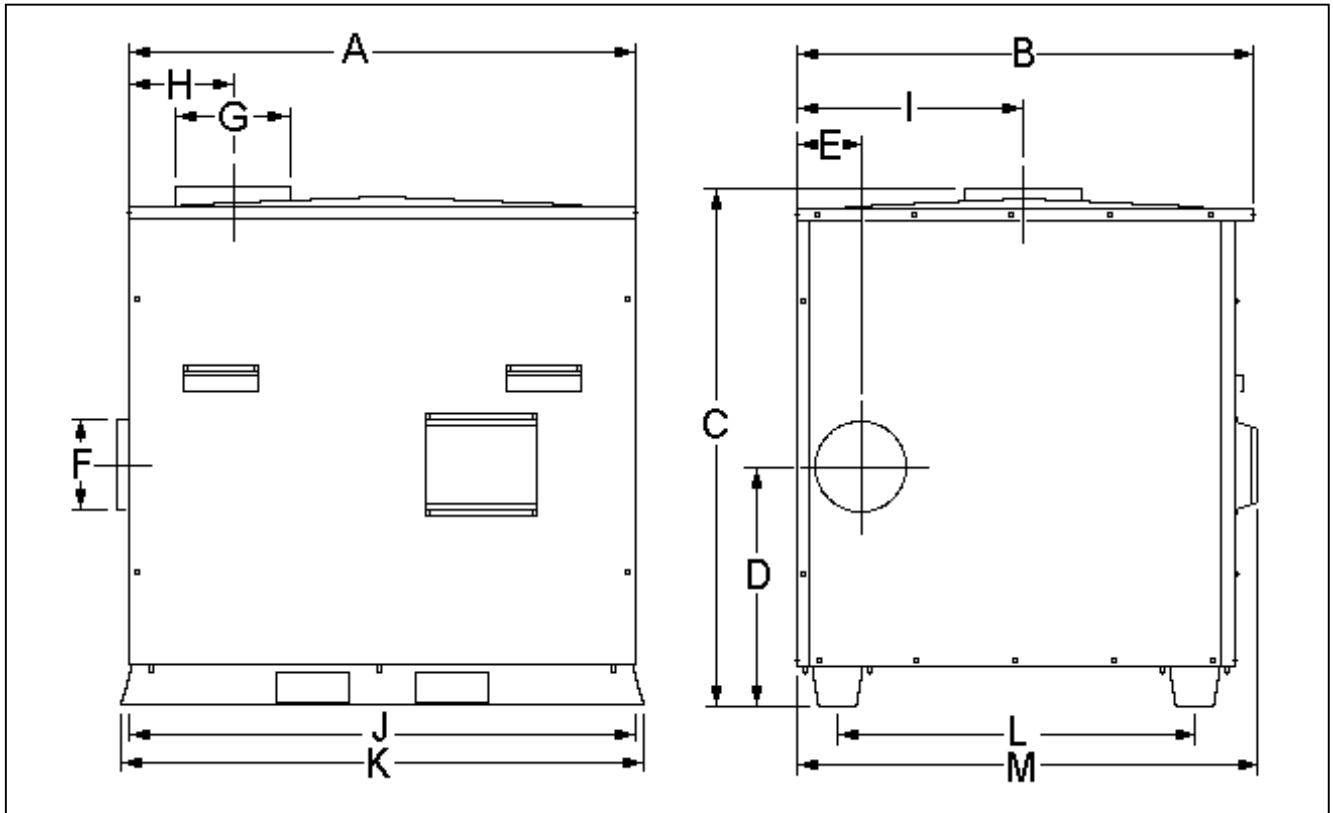
- Beide Typen werden aus stabilen, verzinkten Stahlplatten hergestellt, deren Schnittkanten eine solide nachträgliche Zink-Versiegelung erhalten. Beide Hauben sind daher sowohl für eine Innen- als auch Außenmontage (z.B. auch als Wetterschutz) geeignet.
- Die Gram-Schallschutzhaube Typ VB kann den Lärm der Ventilator-Motoren um mind. 15 dB(A) reduzieren.
- Durch den Gebrauch der Gram-Schallschutzhaube Typ VBK werden der mechanische Lärm der Motoren und die Luftgeräusche der Ventilatoren im Rohrsystem um mind. 18 dB(A) vermindert.
- Die verwendeten Schallschutzmaterialien sind gemäß ISO 4589-1984 (E) und gemäß Zertifikat S-2664 von DNV (Det Norske Veritas) 1998 genehmigt.
- Um auch bei der Verwendung der Schallschutzhaube Typ VB eine totale Schalldämpfung des Ventilators zu erreichen, wird empfohlen, die Saug- und Abluftseiten des Ventilators mit Schalldämpfern zu versehen.
- Die Ventilatoren sind durch die angeschraubte Vorderseite erreichbar.
- Schallschleusen in der Gehäusewand führen dem Ventilatormotor die benötigte Kühlluft zu.

Maßblatt



Typ	für Ventilator	A mm	B mm	C mm	D mm	E Ø mm	F mm	G mm	H mm	I mm	J Ø mm	K mm	L mm	M mm	Gew. mit Ventilator kg	Bestell-Nr.
VB	VT 500	655	680	665	297	100	632	664	685	472	100	192	292	227	57	35-0184-000
VB	VT 1000	655	680	785	356	160	632	664	685	472	125	148	281	217	66	35-0180-000
VB	VT 2000	655	680	785	356	160	632	664	685	472	160	148	281	217	67	35-0181-000
VB	VL 750	655	680	785	356	160	632	664	685	472	160	148	281	217	66	35-0186-000
VB	VH 900	705	680	935	376	125	682	714	685	472	125	116	273	227	94	35-0190-000
VB	VH 1800	705	680	935	376	160	682	714	685	472	160	134	273	227	101	35-0191-000
VB	VH 2700	705	680	940	376	200	682	714	685	472	200	154	273	227	104	35-0192-000
VB	VH 3800	855	880	1.065	545	250	830	860	885	587	250	235	335	266	124	35-0193-000
VB	VF 1500	805	830	1.065	505	250	780	810	835	537	250	242	322	247	117	35-0245-000
VB	VF 2000	855	880	1.065	535	250	830	860	885	587	250	235	335	266	139	35-0246-000
VB	VF 2500	855	880	1.065	535	250	830	860	885	587	250	235	335	266	144	35-0246-000
VB	VF 3500	955	980	1.165	590	315	930	960	985	687	315	270	384	279	210	35-0247-000
VB	VF 4500	1.005	1.030	1.265	640	400	980	1.010	1.035	737	400	316	375	301	230	35-0248-000
VB	VF 5500	1.005	1.030	1.265	640	500	980	1.010	1.035	737	500	308	375	324	250	35-0249-000
VB	VP 1500/1	965	790	1.425	750	160	980	1.010	820	517	160	162	427	212	200	35-0340-000
VB	VP 1500/2	965	790	1.425	750	160	980	1.010	820	517	160	162	427	212	210	35-0341-000
VB	VP 2500/1	1.090	990	1.315	695	200	1.065	1.095	995	697	200	260	458	262	290	35-0342-000
VB	RV 35/1	955	845	1.275	662	250	930	960	850	552	250	252	419	242	220	35-0430-000
VB	RV 35/2	955	845	1.275	662	250	930	960	850	552	250	252	419	242	230	35-0431-000
VB	RV 35/3	955	845	1.275	662	250	930	960	850	552	250	252	419	242	245	35-0432-000
VB	RV 45	1.090	990	1.315	695	315	1.065	1.095	995	697	315	287	453	266	310	35-0436-000
VB	RV 50	1.140	1.050	1.430	747	400	1.155	1.185	1.105	777	400	262	472	312	330	35-0440-000
VB	RV 60	1.215	1.270	1.580	892	500	1.230	1.260	1.315	987	500	327	525	362	420	35-0445-000
VB	RV 70	1.365	1.345	1.640	927	630	1.380	1.410	1.405	1.072	630	434	552	409	585	35-0446-000
VB	HV 65	1.140	1.050	1.430	747	160	1.155	1.185	1.105	777	160	287	472	392	375	35-0360-000
VB	HV 70/1	1.140	1.050	1.430	747	200	1.155	1.185	1.105	777	200	252	492	390	395	35-0392-000
VB	HV 70/2	1.140	1.050	1.430	747	200	1.155	1.185	1.105	777	200	252	492	390	455	35-0363-000

Maßblatt



Typ	für Ventilator	A mm	B mm	C mm	D mm	E mm	F Ø mm	G Ø mm	H mm	I mm	J mm	K mm	L mm	M mm	Gew. mit Ventilator kg	Bestell-Nr.
VBK	VT 500	1.365	914	1.385	405	192	100	125	525	518	1.380	1.410	637	945	122	35-0500-000
VBK	VT 1000	1.365	914	1.385	492	192	125	200	525	518	1.380	1.410	637	945	131	35-0501-000
VBK	VT 2000	1.365	914	1.385	492	192	160	200	525	518	1.380	1.410	637	945	132	35-0502-000
VBK	VL 750	1.365	914	1.385	492	192	160	200	625	518	1.380	1.410	637	945	131	35-0536-000
VBK	VH 900	1.365	914	1.385	559	144	125	200	440	469	1.380	1.410	637	945	180	35-0505-000
VBK	VH 1800	1.365	914	1.380	559	144	160	200	440	469	1.380	1.410	637	945	187	35-0506-000
VBK	VH 2700	1.415	1.111	1.430	609	164	200	250	392	612	1.430	1.460	837	1.140	190	35-0507-000
VBK	VH 3800	1.467	1.249	1.435	610	249	250	315	452	713	1.480	1.510	967	1.275	210	35-0508-000
VBK	VF 1500	1.467	1.249	1.435	610	249	250	315	452	713	1.480	1.510	967	1.275	225	35-0510-000
VBK	VF 2000	1.467	1.249	1.435	610	249	250	315	452	713	1.480	1.510	967	1.275	234	35-0511-000
VBK	VF 2500	1.467	1.249	1.435	610	249	250	315	452	713	1.480	1.510	967	1.275	239	35-0511-000
VBK	VF 3500	1.680	1.444	1.435	673	350	315	400	517	919	1.690	1.720	1.172	1.480	350	35-0512-000
VBK	VF 4500	1.680	1.444	1.430	702	290	400	500	358	801	1.690	1.720	1.172	1.480	380	35-0513-000
VBK	VF 5500	1.680	1.444	1.430	702	290	500	630	358	801	1.690	1.720	1.172	1.480	420	35-0514-000
VBK	RV 35	1.381	1.243	1.430	658	172	250	315	285	618	1.395	1.425	971	1.275	370	35-0520-000
VBK	RV 45	1.680	1.444	1.430	761	290	315	400	358	801	1.690	1.720	1.172	1.480	445	35-0523-000
VBK	RV 50	1.962	1.876	1.985	877	418	400	500	543	1.129	1.970	2.000	794	1.895	460	35-0524-000
VBK	RV 60	2.222	2.076	2.185	892	476	500	630	668	1.243	2.230	2.260	894	2.095	580	35-0525-000
VBK	RV 70	2.222	2.076	2.445	975	428	630	800	565	1.203	2.230	2.260	894	2.095	740	35-0526-000